

令和 8 年度 小湊川河川維持工事			
工事番号	線 第 8001 号		
路線名	小湊川		
施工箇所	東津軽郡 平内町 大字 小湊外 地内		
位置	図縮尺	FREE	
図面番号	5	葉中	1
東青県土整備事務所			
青 森 県			

# 位置図

No 1 施工箇所

No 2 施工箇所

No 3 施工箇所

工事箇所

この地図の作成に当たっては、国土地理院長の承認を得て、同院発行の基盤地図情報及び電子地形図(タイル)を使用した。(承認番号 青元情便 第634号)



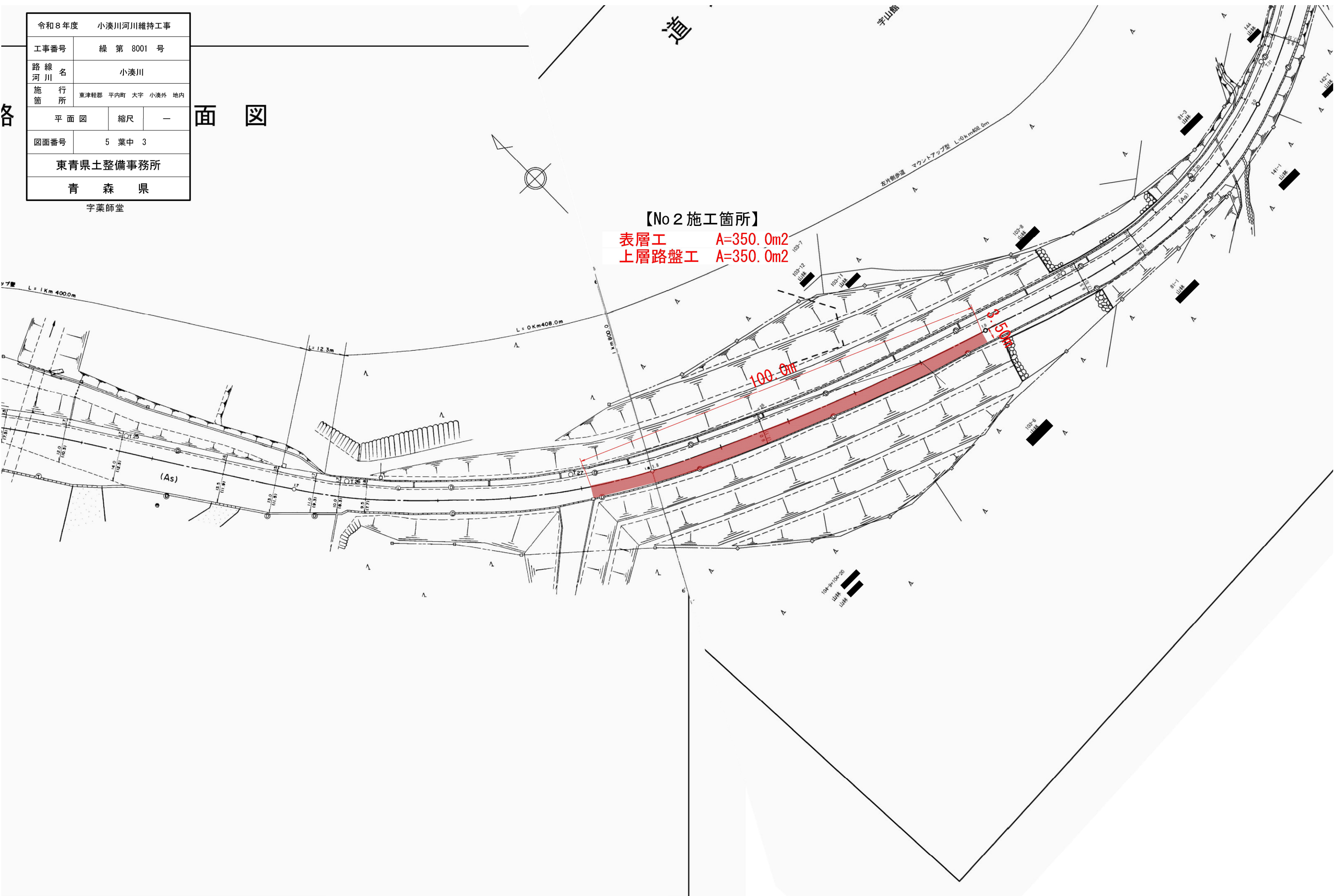


各

面 図

令和 8 年度				小湊川河川維持工事			
工事番号		緑 第 8001 号					
路 線 名 河 川		小湊川					
施 行 所 箇 所		東津軽郡 平内町 大字 小湊外 地内					
平 面 図			縮尺		一		
図面番号		5 葉 中 3					
東青県土整備事務所							
青 森 県							

字薬師堂



「この 地図 は、建設省国土地理院長の承認を得て、同院所管の測量標及び  
測量成果を使用して調製したものである。(承認番号) 昭和56東 公、第110号」

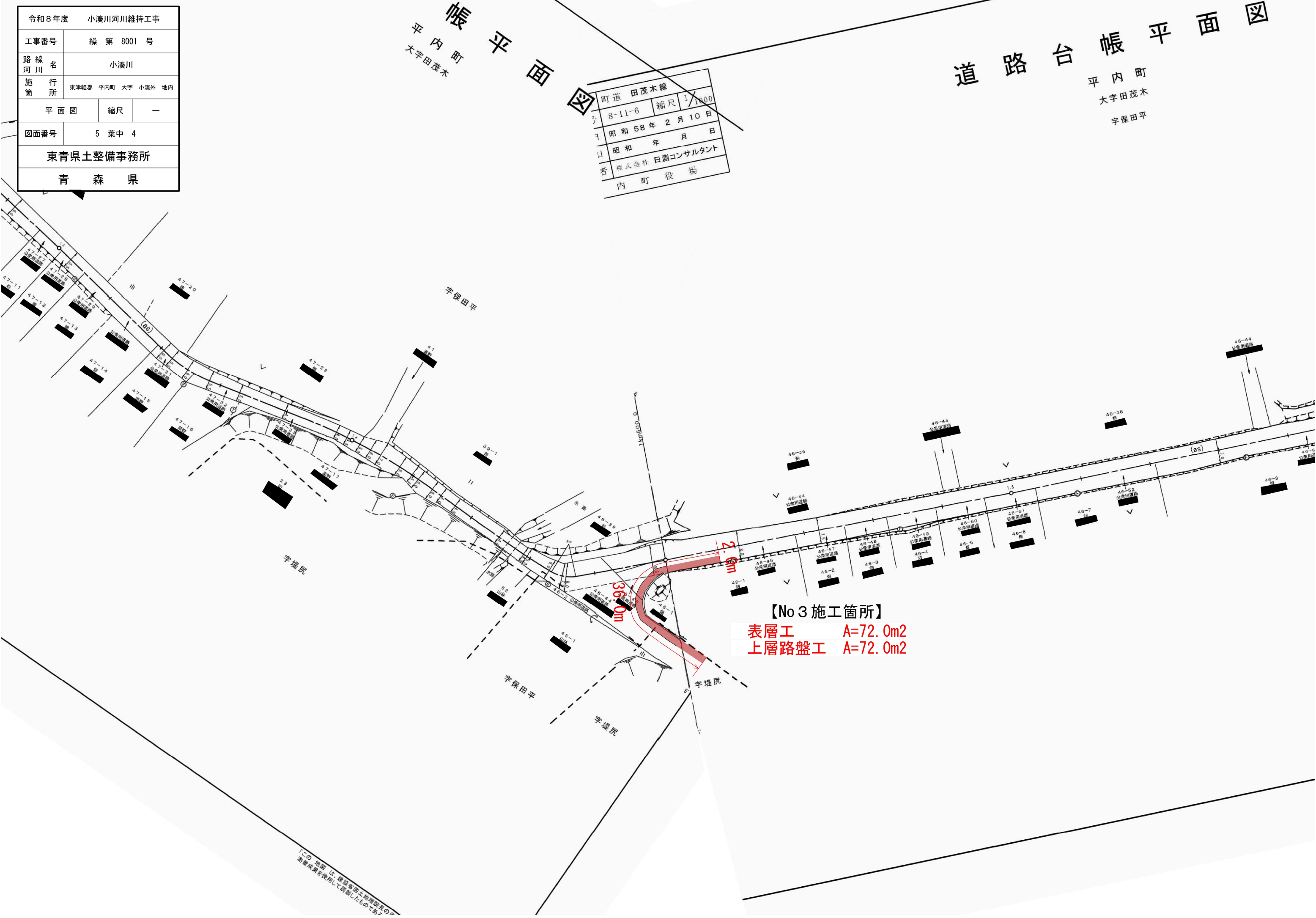


令和 8 年度				小湊川河川維持工事			
工事番号		緑 第 8001 号					
路線 河川名		小湊川					
施行 箇所		東津軽郡 平内町 大字 小湊外 地内					
平面図			縮尺		一		
図面番号		5 葉中 4					
東青県土整備事務所							
青 森 県							

帳  
平内町  
大字田茂木  
平面図

町道 田茂木線	
8-11-6	縮尺 1/1000
昭和58年2月10日	
昭和 年 月 日	
株式会社 日測コンサルタント	
内町役場	

道路台帳  
平内町  
大字田茂木  
字保田平  
平面図



【No 3 施工箇所】  
表層工 A=72.0m2  
上層路盤工 A=72.0m2

この地図は、建設省国土地理院長の  
測量成果を使用して掲載したものであ



令和 8 年度				小湊川河川維持工事			
工事番号		繰 第 8001 号					
路 線 名 河 川		小湊川					
施 行 所 箇 所		東津軽郡 平内町 大字 小湊外 地内					
平 面 図			縮 尺		一		
図面番号		5 葉 中 5					
東青県土整備事務所							
青 森 県							

標準横断図

